

Functiebeschrijving niveau 2  
**Helpende**  
 versie 4-12-2012

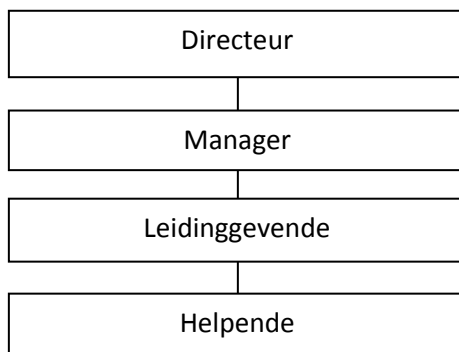
**I. Algemene informatie**

Organisatie                      Zorggroep Meander  
 Naam functie                  **Helpende**  
 Peildatum                      4-12-2012  
 Functiecode  
 FWG- functiegroep  
 Vastgesteld op  
 Vastgesteld door  
 regiodirecteur

**II. Doelstelling Zorggroep Meander**

Zorggroep Meander (ZGM) staat voor zorg dicht bij huis, dicht bij mensen die hulp nodig hebben op het gebied van wonen, welzijn en zorg. ZGM zorgt er voor dat cliënten de regie behouden over hun eigen leven. In de dienstverlening zijn de wensen van cliënten leidend. De professionele zorg en diensten worden door ZGM zoveel mogelijk thuis of in de wijk geleverd.

**III. Plaats van de functie hiërarchisch**



**IV. Functiekern**

Begeleiden, stimuleren, assisteren bij en verrichten van werkzaamheden op het gebied van zorg, wonen en welzijn op niveau 2.

**V. Resultaatgebieden / Aandachtsgebieden/werkzaamheden**

Resultaatgebieden	Aandachtsgebieden	Werkzaamheden
Zorg	Persoonlijke verzorging	<ul style="list-style-type: none"> <li>- Het verrichten van en begeleiden van vooral persoonlijke lichamelijke verzorgingswerkzaamheden zoals baden, douchen, wassen, aan- en uitkleden, tillen en verplaatsen.</li> <li>- Het ondersteunen van cliënten bij zelfzorg.</li> <li>- Het leveren van psychosociale zorg en begeleiding door het ondersteunen van zelfzorg en het verlenen van ondersteuning bij (groeps)activiteiten.</li> </ul>
	Verplegende handelingen	<ul style="list-style-type: none"> <li>- Het assisteren bij de handelingen van zorgkundigen.</li> </ul>

	Voeding	<ul style="list-style-type: none"> <li>- Het assisteren bij de maaltijden.</li> <li>- Het administratief bijhouden van vocht- en voedselgebruik van cliënten.</li> <li>- Het rapporteren over kauw- en slikproblemen van cliënten.</li> <li>- Het verzorgen van avondmaaltijd van cliënten.</li> <li>- Het zorg dragen voor verstrekkingen van dieetvoeding.</li> <li>- Het zo nodig assisteren bij het portioneren van maaltijden.</li> </ul>
Wonen	Woonleefklimaat	<ul style="list-style-type: none"> <li>- Het bijdragen aan sfeer, veiligheid en structuur in de leefomgeving van cliënten.</li> <li>- Het verrichten van huishoudelijke verzorging op specifieke indicatiestelling.</li> <li>- Het zo nodig assisteren bij eenvoudige administratieve werkzaamheden, het voorlezen van informatie en het invullen van eenvoudige formulieren.</li> <li>- Het bijdragen aan de uitvoering van woonactiviteiten.</li> </ul>
Rapportage en overdracht	Rapportage	<ul style="list-style-type: none"> <li>- Signaleert veranderingen in cliëntsituatie en rapporteert aan de verantwoordelijke voor zorgplannen.</li> </ul>

#### **Kennis**

- Opleiding tenminste op kwalificatieniveau 2
- Kennis van HACCP richtlijnen
- Kennis van geldende procedures en protocollen.

#### **Zelfstandigheid**

De functie wordt aan de hand van regels en instructies uitgevoerd. Werkwijzen en prioriteitsstelling worden door anderen vastgesteld. Alledaagse problemen binnen het werkproces worden met behulp van uit de praktijk bekende gegevens zelf opgelost.

#### **Sociale vaardigheden**

De contacten met cliënten zijn van ondersteunende aard in de dagelijkse zorgverlening, waarbij de zelfredzaamheid van de cliënt wordt gestimuleerd /zo veel mogelijk in stand wordt gehouden.

#### **Risico's, verantwoordelijkheden en invloed**

Een gevarieerd uitvoerend of (zorg)ondersteunend takenpakket kenmerkt de functie, waarbij de taken een samenhang kennen met een zekere variatie. Er is hierbij een kans op het veroorzaken van beperkte materiële schade voor organisatie en /of cliënten en/of een kleine kans op beperkte immateriële schade in contacten met cliënten.

#### **Uitdrukkingsvaardigheid**

Bij de werkzaamheden worden dagelijkse gesprekken gevoerd met bewoners tijdens bijvoorbeeld tijdens ADL-activiteiten. Er wordt informatie overdragen aan leidinggevende en collega's over de werkzaamheden.

#### **Oplettendheid**

De functie vereist enige aandacht en opmerkzaamheid bij de uitvoering van de dagelijkse werkzaamheden die vooral bestaan uit eenvoudige, zich herhalende taken (verrichten van

eenvoudige, verzorgende handelingen). Onvoldoende oplettendheid heeft beperkte consequenties voor cliënten en organisatie.

**Overige functie-eisen**

Bij het uitvoeren van de zorgactiviteiten zijn ordelijk en hygiënisch werken, het correct bejegenen van cliënten en gevoel voor het menselijk lichaam van belang. Integriteit is belangrijk vanwege inzage in persoonlijke gegevens van cliënten.

**Inconveniënten**

De zorgtaken zijn fysiek belastend met kans op persoonlijk letsel (door fysieke belasting en eventuele agressie van cliënten). Ook is er diepgaande confrontatie met het leed van cliënten en verwanten, hetgeen psychische belasting geeft.